

若年層向けEC支援

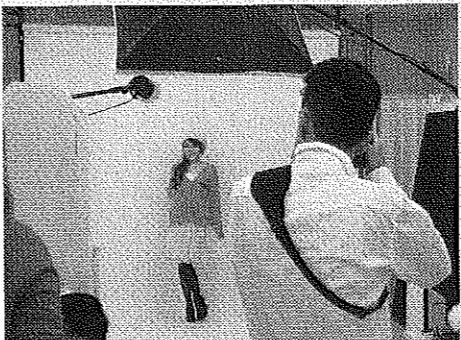
モデル手配から撮影、販促

衣料品の販促支援や撮影代行などを手掛けるaxone(アック)が、F1層以下をターゲットとしたEC支援事業を積極展開している。モデルの手配から撮影、販促、デザイン、制作までワンストップで対応できるのが特徴だ。ティーンズ向け雑誌を発行する出版社とのルートを活用し、さまざまなプロモーションを仕掛けるなどEC事業者の売り上げ拡大に寄与している。

撮影や販促に使用するモデルは自社で採用。クライアントの予算やニーズに合わせてモデルを選定する。本社には撮影スタジオが併設されており、専属カメラマンがEC向けの撮影業務も代行している。

「これまでこの取引実績から出版社とのつながりもあり、広告出稿や企画記事といったプロモーションを手掛けることも可能だ。EC以外にクラブでのファッションショーなどイベントを支援することもある。」

「弊社のセールスポイントは、モデルを抱えていることとデザインを運動、さらにプロモーションも併せてできる」(藤元社長)と強調。モデルとコラボ



自社スタジオで対応している大手通販会社向けの撮影業務

ブログでも通販可能

BRISPAD FBの買い物ページを他サイトにフェイスペインク(FB)専用のオンラインショッピングカート「fbcart」(エフビーカー)を提供するBRISPAD(ブリスパッド)が、

「FBの買い物ページを他サイトにフェイスペインク(FB)専用のオンラインショッピングカート「fbcart」(エフビーカー)を提供するBRISPAD(ブリスパッド)が、

EC向けO2O支援

「Future Shop2X」の主な機能は、「ECと実店舗の顧客情報を統合し、ポイント付与、販促機能に加え、購入金額などに応じて顧客を分類するCRM機能も備えています。実店舗のPOSデータと連携する機能も構築しました」

「Future Shop2X」では、顧客一元管理サービス「CROSS PO」が、ネットとリアルとの連携しました。双方から顧客にアプローチ

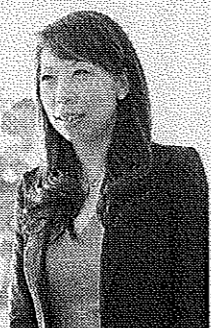
フューチャーショップ

星野裕子 社長

ポイント・顧客を統合

「ECと実店舗の顧客情報を統合し、ポイント付与、販促機能に加え、購入金額などに応じて顧客を分類するCRM機能も備えています。実店舗のPOSデータと連携する機能も構築しました」

「Future Shop2X」では、顧客一元管理サービス「CROSS PO」が、ネットとリアルとの連携しました。双方から顧客にアプローチ



オムニチャネル時代に対応

低価格でO2O実現

「ECの競争激化を背景に、ネット広告の費用対効果は年々低下しています。検索エンジンでの集客は、従来のEC事業者よりも高コストです。EC事業者は、リアルな顧客を呼び込むことが重要です。EC事業者は、リアルな顧客を呼び込むことが重要です。EC事業者は、リアルな顧客を呼び込むことが重要です。」

「EC事業者は、リアルな顧客を呼び込むことが重要です。EC事業者は、リアルな顧客を呼び込むことが重要です。EC事業者は、リアルな顧客を呼び込むことが重要です。」

EC物流、イー・ロジック 委託のポイント

第8回

センター内の掲示物で

あなたがもし、物流センターの見学に行った際、次のようなことがあった場合、どこに委託したいと考えるか。

①ショールームのように整然としていて、手作りの掲示物がないセンター

②いたるところに人間が介入する現場である、迷わず②のセンターを選びます。

「一見、掲示物がいたるところに張ってあると、汚らしく見えるかもしれませんが、物流の現場では、そのような掲示物が非常に重要なものです。人間の五感のうち、

システム・支援

購入窓口は「fbcart」がほかのサイトにページを埋め込めるコードを表示し、貼り付ける仕組み。導入社からは「埋め込みコード」の機能追加の要望が多かったという。

「そう思います。スマートフォンでの普及に伴い、実店舗で手に取った商品をECで購入するようになる消費行動が一般的になりつつあります。今後、店舗のシヨールーム化が一層進むなど、ECとリアルとの境界はより曖昧になっていくはずです。ネット経由で商品を購入するのが当たり前時代に、ネットだけで差別化するのには非常に難しいと思います。全てのEC事業者が実店舗を運営する必要はあるとは思いませんが、実店舗を活用したマーケティングは今後、EC事業者の差別化において非常に有効な手段になるでしょう。CRMに強みを持つEC事業者だからこそ実現できる店舗戦略もあるはずだと思います。当社はO2O支援をはじめ、さまざまなサービスの提供を通じてEC事業者をサポートしていきます。」