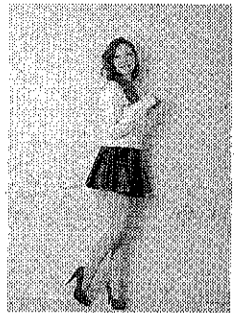


動画撮影を開始

所属モデルとセットにした動画の提案が可能



ファッションモデルの特長。スチール（静止）写真では伝えられない商品の質感を動画で見せる。axone（アック）で、商品の雰囲気やスワン、本社大阪府、藤元洋社長（06-6940-0757）は、1月4日、動画による撮影サービスを開始した。アパレルなどを取り扱うEC事業者向けに、モデルとセットで提案できるのが、（野外）にも対応する。雑誌やファッションECに起用されている専属モデルが所属しており、ECサイトのターゲット層に合わせたモデルの提案が可能。動画の撮影は、商品自体と商品を着用したモデルの全身ほか、ウオーク、アングル、バースケージも用意している。パッケージ料金の一例を挙げると、全身コーディネートと推奨5商品の動画撮影は18万円。10商品では25万円（ともに税別）が基本料金。起用するモデルや動画編集によって料金は変動するとい

モデルとセットで提案

特徴。スチール（静止）写真では伝えられない商品の質感を動画で見せる。axone（アック）で、商品の雰囲気やスワン、本社大阪府、藤元洋社長（06-6940-0757）は、1月4日、動画による撮影サービスを開始した。アパレルなどを取り扱うEC事業者向けに、モデルとセットで提案できるのが、（野外）にも対応する。雑誌やファッションECに起用されている専属モデルが所属しており、ECサイトのターゲット層に合わせたモデルの提案が可能。動画の撮影は、商品自体と商品を着用したモデルの全身ほか、ウオーク、アングル、バースケージも用意している。パッケージ料金の一例を挙げると、全身コーディネートと推奨5商品の動画撮影は18万円。10商品では25万円（ともに税別）が基本料金。起用するモデルや動画編集によって料金は変動するとい

トランスコスモスは、このほど、メール配信システム「Click Mailer（クリックメイラー）」に、顧客のアクションに合わせたタイミングや内容でメールを自動配信する「シナリオ機能」を追加した。メールを送る時間帯などで開封率

おり、より効果的でワン・トゥ・ワンのメール配信が可能となる。「シナリオ機能」は他社でも搭載されている事例があるが、休眠期間やメール開封の有無など、顧客のアクションで自動的にメールを分ける仕組みは珍しいという。自動配信ができることで、通販事業者の業

入会後、購入後、予約後、休眠顧客のフォローのほか、メールのコンテンツで開封率を比較して効果的な内容を自動配信する機能などがテンプレートとして用意されている。このほか、カスタマイズで独自のシナリオを設定することも可能としている。

合弁会社の社名は未定。本社所在地は東京都港区赤坂にあるヤフーの本社内に置く。ブレインパッドは昨年11月、データ分析の専門家によって、広告主のデータとヤフーのデータを最大限活用するための新会社をヤフーと合弁で設立すると発表した。

急速に拡大する 通販・EC市場をつかめ



通販・ECの事業者が多数来場する展示会

ダイレクト・マーケティング・フェア2014

通販・EC EXPO

2014年10月21日(火)22日(水) 東京ビッグサイト:西3ホ-

運営: (株)日本流通産業新聞社 (亀岡太郎取材班グループ)

東京都中央区日本橋兜町11-11 ニッシンビル Tel: 03-3669-3421

主催: ダイレクト・マーケティング・フェア2014 後援: (公社)日本通